

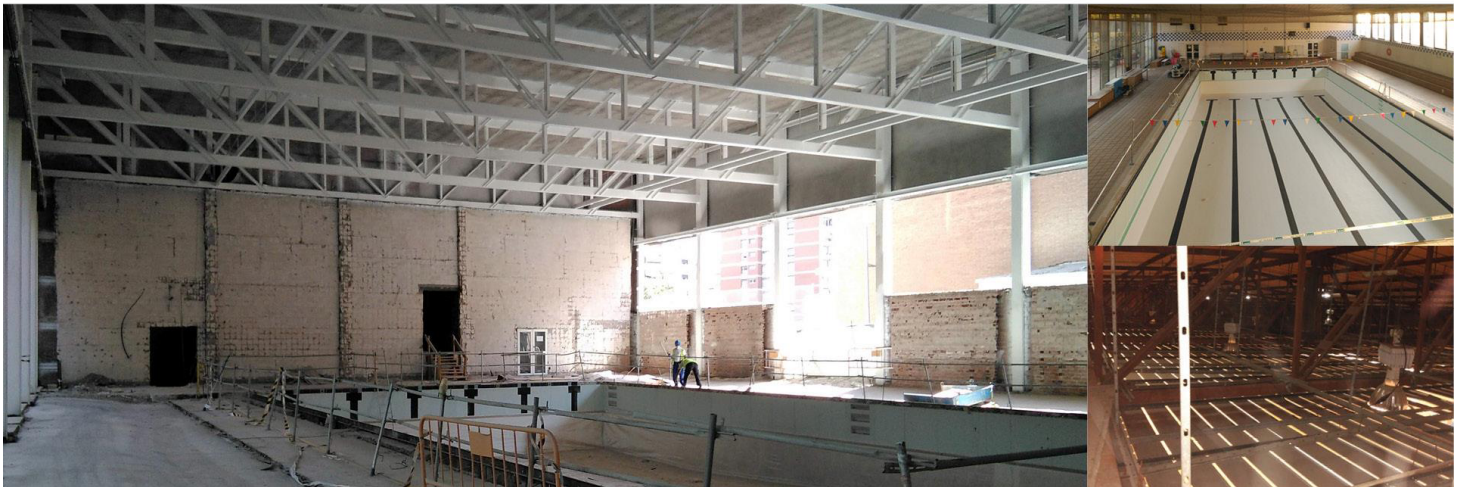


Rehabilitación Centro Deportivo Municipal José María Cagigal

Madrid, España / 2018 -

Tipología estructural
Propiedad
Cliente
Alcance

Estructura de Hormigón y Cubierta Metálica
Ayuntamiento Madrid
Ayuntamiento de Madrid
proyecto de construcción y asistencia técnica



El edificio destinado a piscina cubierta y pabellón tiene una altura de 23,20 m aproximadamente, con unas dimensiones en planta de aproximadamente 62x25 m.

Se trata de una construcción de dos rectángulos en macla. El más grande contiene la piscina cubierta y el pabellón deportivo. En el más pequeño se sitúan el acceso en planta baja y las diferentes instalaciones necesarias para dar servicio a las zonas deportivas, repartidas en seis plantas.

La estructura del edificio de piscina cubierta tiene dos plantas cuya estructura está formada a base de forjado unidireccional cerámico a base de viguetas cerámicas armadas y bovedillas cerámicas que apoyan sobre celosías metálicas que salvan una luz de 25m, lo que permite albergar la piscina y pistas deportivas diáfanos, sin pilares intermedios.

Las celosías se apoyan sobre pilares metálicos armados que transmiten las cargas al terreno mediante zapatas aisladas. El vaso de la piscina es de hormigón armado.



C/ Barquillo 23, 2º | 28004 Madrid | España
T. (+34) 917 014 460 | F. (+34) 915 327 864
www.fhecor.com | fhecor@fhecor.es